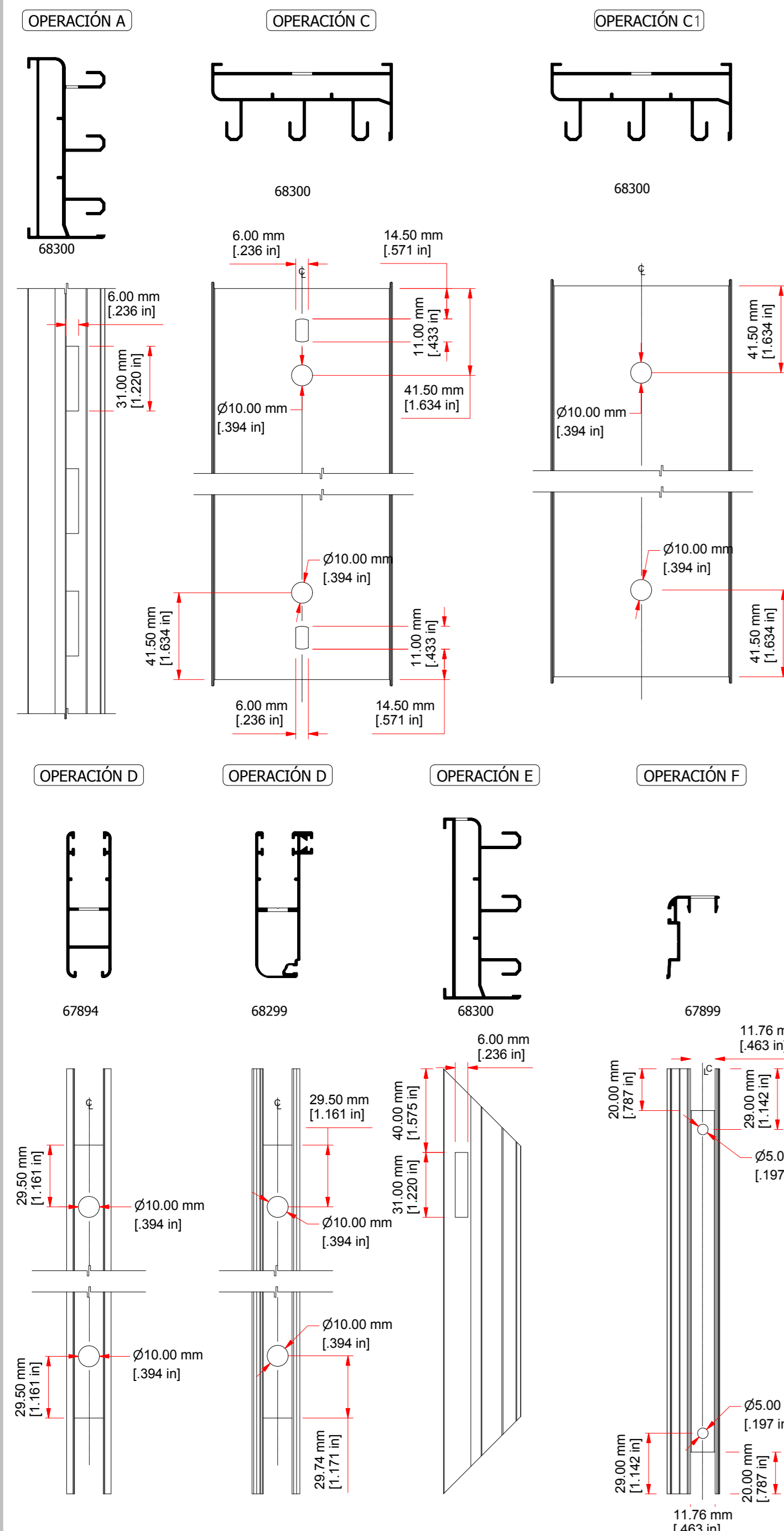
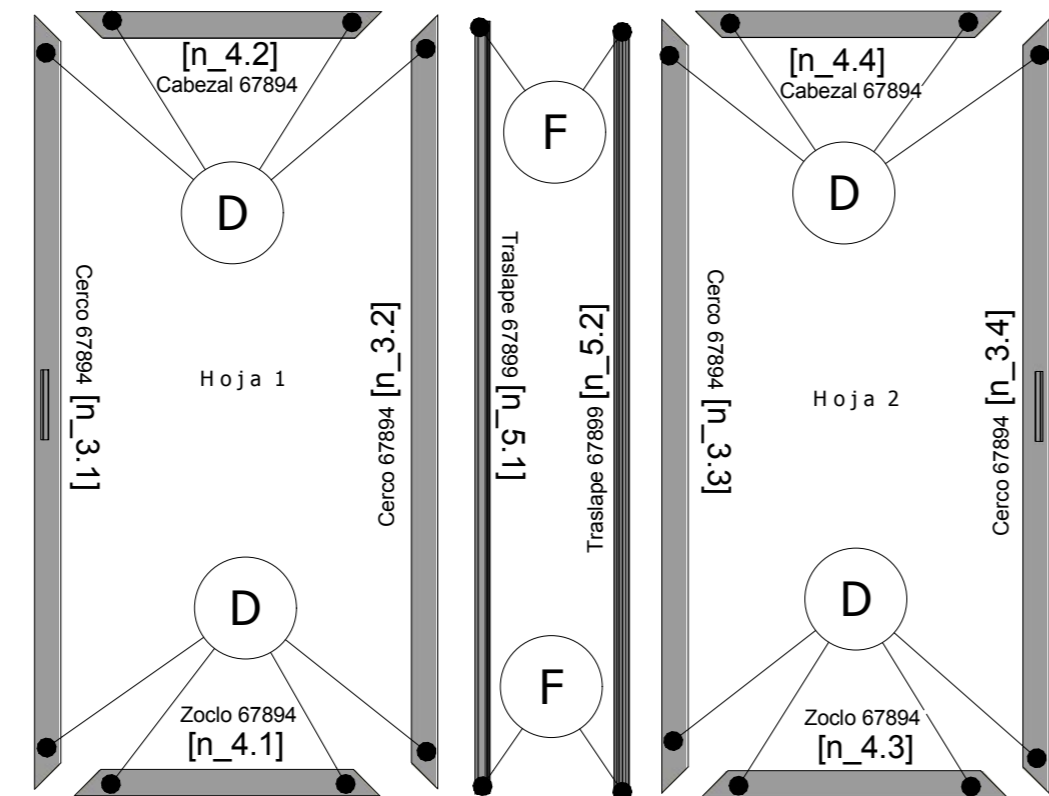
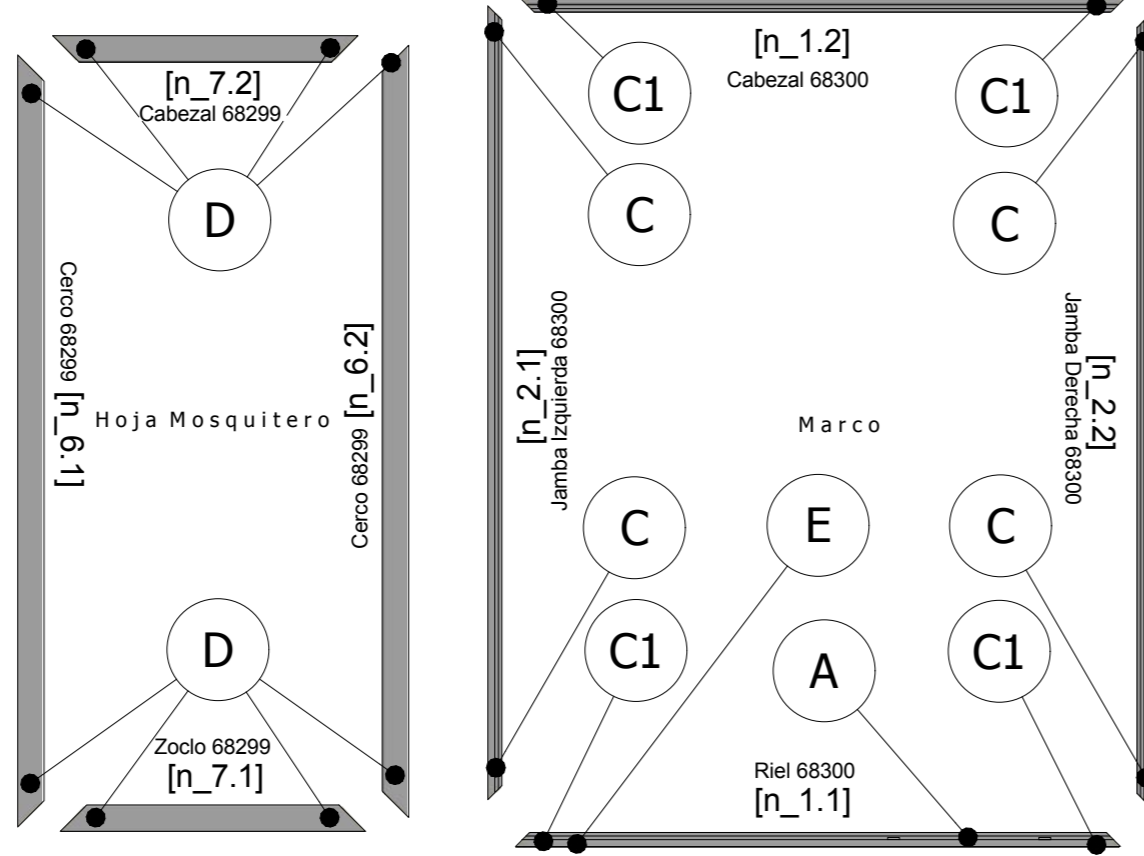
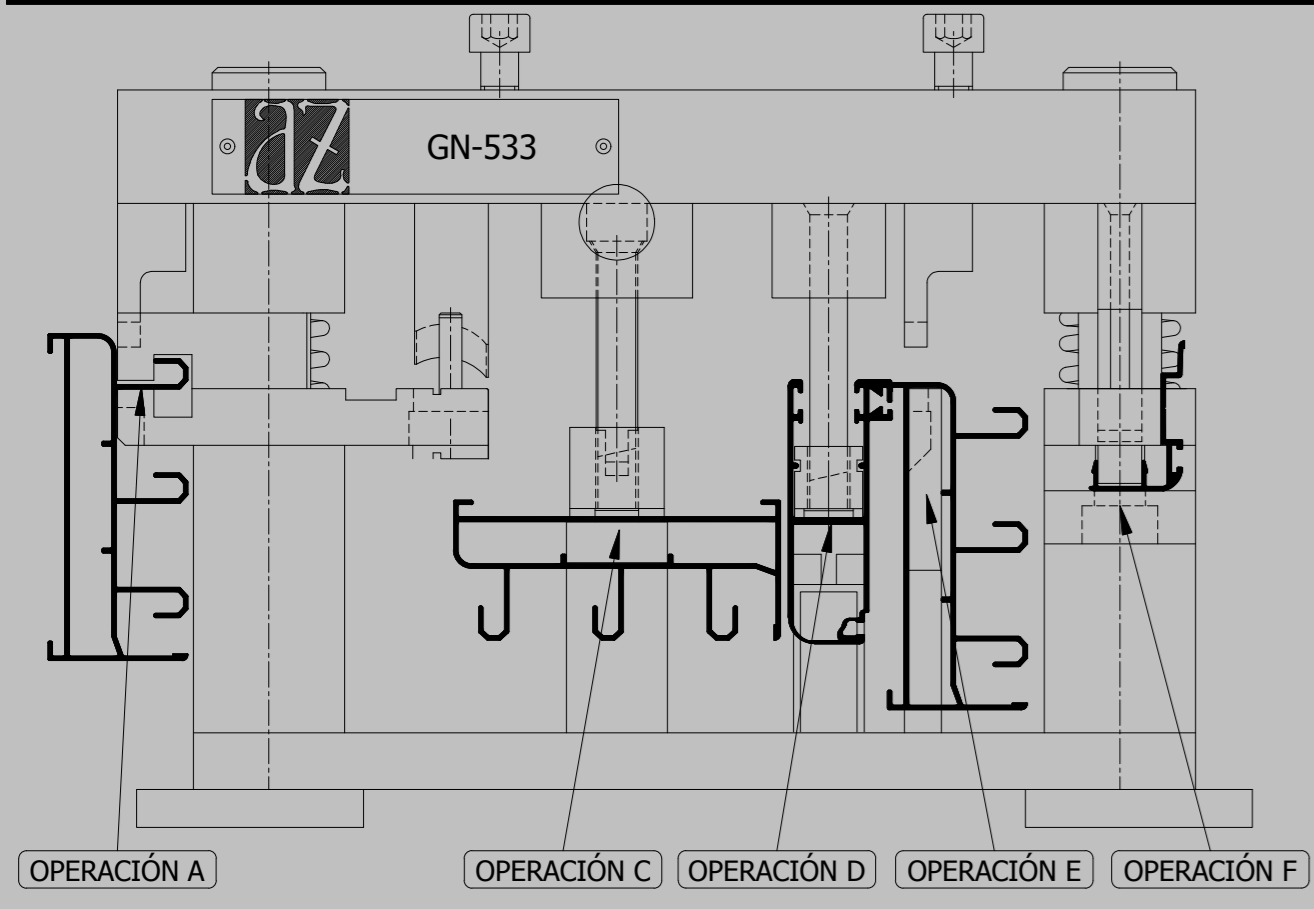


# Paso 5 Saques

Una vez que ya tenemos nuestras piezas cortadas vamos a realizar los saques en el troquel GN-553, ubica las piezas [n\_] y revisa el esquema donde van las operaciones del troquel

## INDICACIONES TROQUEL

ANTES DE UTILIZAR REVISAR Y AJUSTAR LOS TOPES PARA REALIZAR TODAS LAS OPERACIONES DE CORTE PARA REALIZAR TODAS LAS OPERACIONES DE TROQUELADO, EL MATERIAL DEBE DE ESTAR CORTADO A MEDIDA DE FABRICACIÓN DRENS DE PISTA, SE RECOMIENDA HACER 3 DRENS DE ESTA EQUITIVANTES POR METRO LINEAL. NO HACER DRENS EN LA PISTA DE BAJO DE LA HOJA CORREDIZA, NO HACER DRENS EN LA PISTA INTERIOR. AL REALIZAR EL ARMADO DE LA VENTANA, SE DEBE DE COLOCAR SELLADOR EN LAS UNIONES A 45° DEL CONTRAMARCO Y HOJAS



OPERACIÓN A

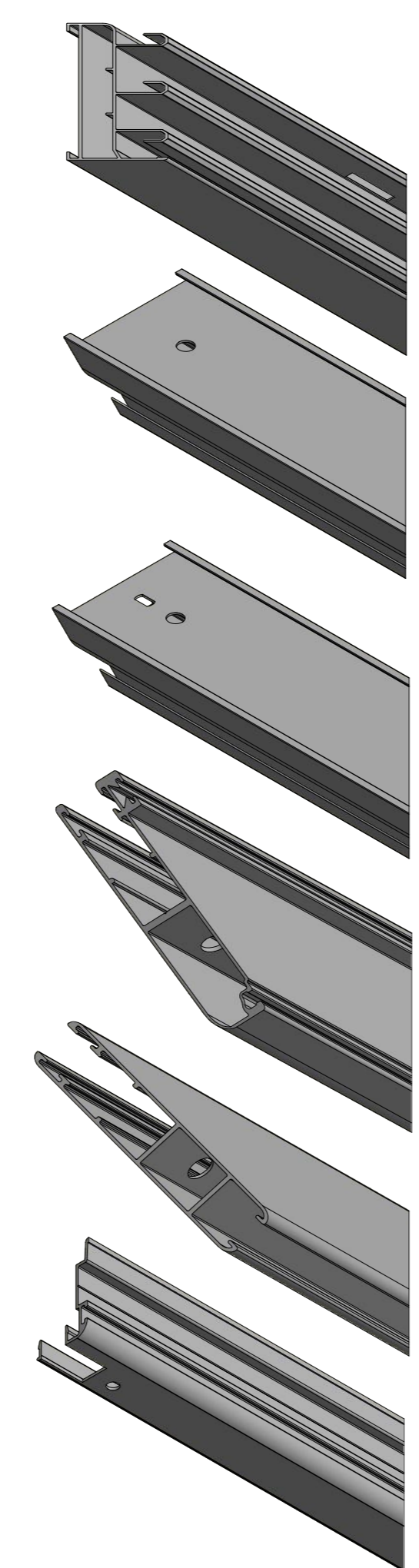
OPERACIÓN C1

OPERACIÓN C

OPERACIÓN D

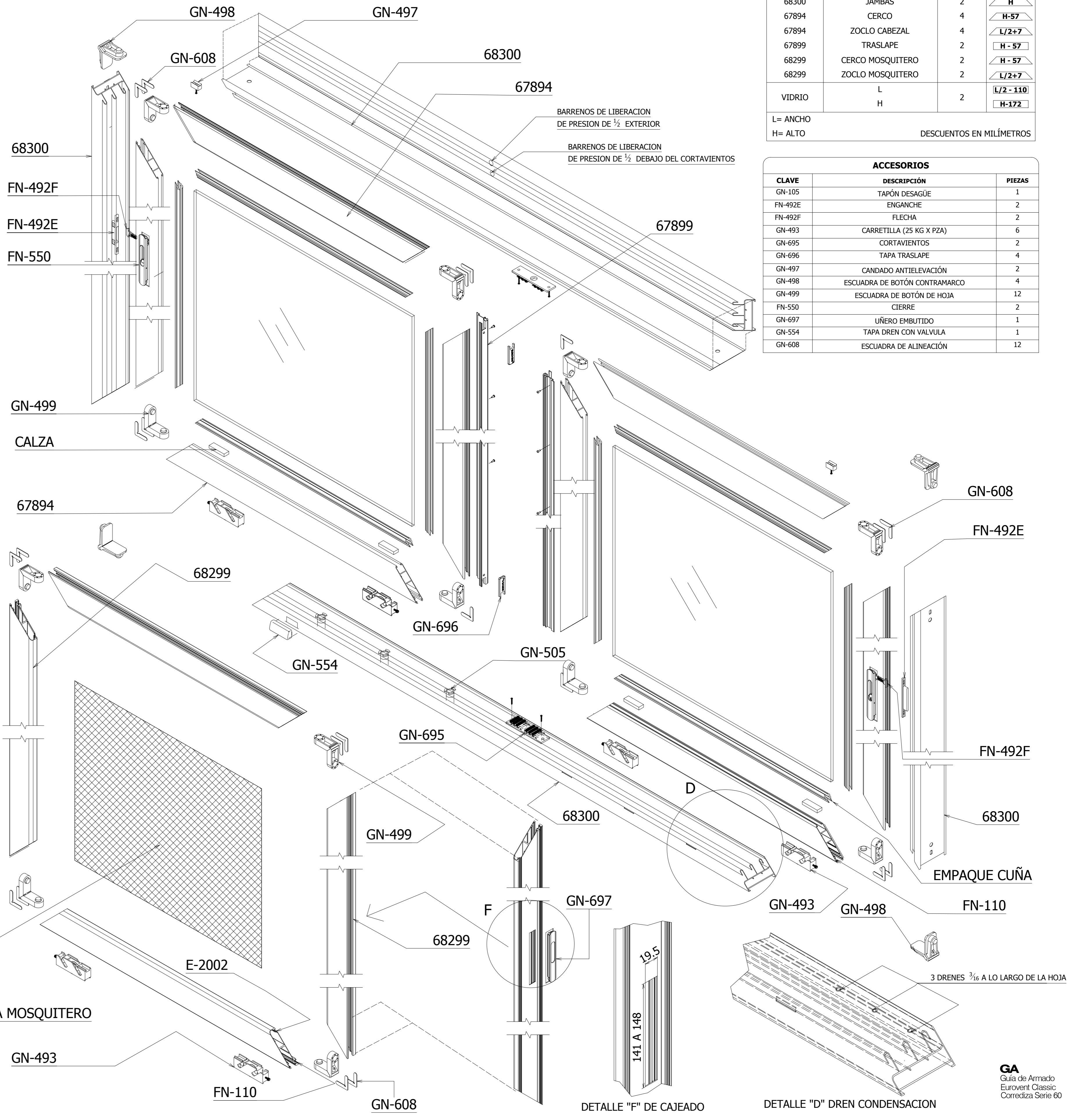
OPERACIÓN D

OPERACIÓN F



# Paso 6 Armado

En esta isometría ubica los perfiles con los accesorios y arma como se ve en el dibujo, toma en cuenta que lo primero que debes armar es el marco y posteriormente las hojas.



## TABLA DE DESCUENTOS CORREDIZA XX

CLAVE	DESCRIPCIÓN	PIEZAS	CORTES Y DESCUENTOS
68300	RIEL CABEZAL	2	L
68300	JAMBAS	2	H
67894	CERCO	4	H-57
67894	ZOCLO CABEZAL	4	L/2+7
67899	TRASLAPE	2	H-57
68299	CERCO MOSQUITERO	2	H-57
68299	ZOCLO MOSQUITERO	2	L/2+7
VIDRIO	L		L/2 - 110
	H	2	H-172

L= ANCHO  
H= ALTO  
DESCUENTOS EN MILÍMETROS

## ACCESORIOS

CLAVE	DESCRIPCIÓN	PIEZAS
GN-105	TAPÓN DESAGÜE	1
FN-492E	ENGANCHE	2
FN-492F	FLECHA	2
GN-493	CARRETLA (25 KG X PZA)	6
GN-695	CORTAVIENTOS	2
GN-696	TAPA TRASLAPE	4
GN-497	CANDADO ANTIELEVACIÓN	2
GN-498	ESCUADRA DE BOTÓN CONTRAMARCO	4
GN-499	ESCUADRA DE BOTÓN DE HOJA	12
FN-550	CIERRE	2
GN-697	UÑERO EMBUTIDO	1
GN-554	TAPA DREN CON VALVULA	1
GN-608	ESCUADRA DE ALINEACIÓN	12